

週刊新潮

3月18日号
300円

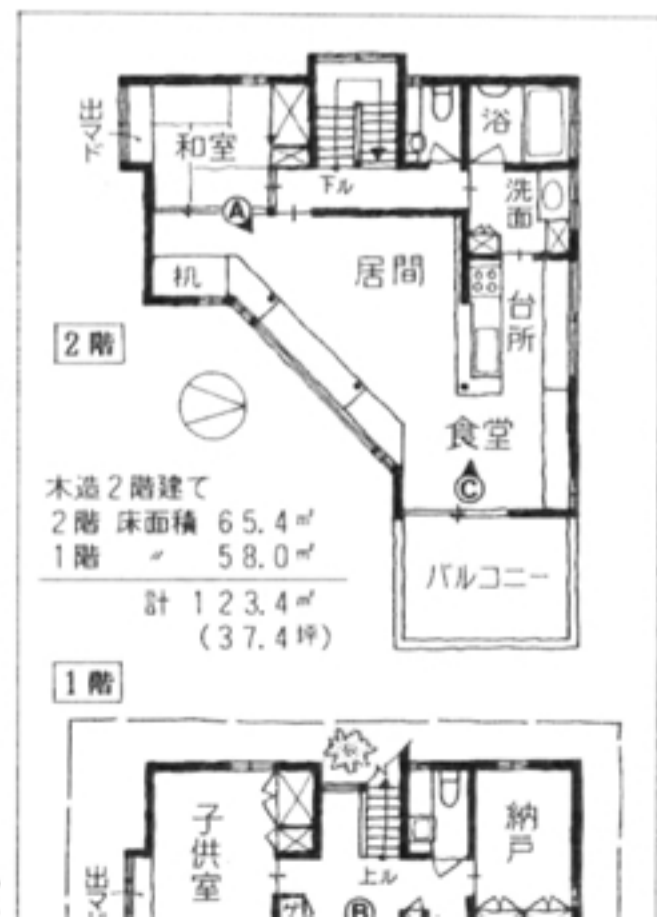




マイ
スライバー

家族の絆を深める 三角形の家

きめの賃貸アパート
「南側にまっすぐ向い
から端まで向き合っ
で、採光は南側、視線
東南にふったんです」
その結果、三角形にお
パートが3階建てにお
堂、居間は2階に設け
「夫人は学校の先生お
りが遅いご主人が、十
を飲む場所は2階に
この2階が、Y氏夫妻
食堂、居間、和室とま
感じられる。「やはり
(Y氏)と、ご主人の
「それでも、仕事で疲
風呂は2階にあって自
たら、家族がいる居間
呂に入ってすぐ寝てし
かくして、家族の絆を
今



設



東側外観



②玄関

①居間から食堂へ

③食堂から居間へ

